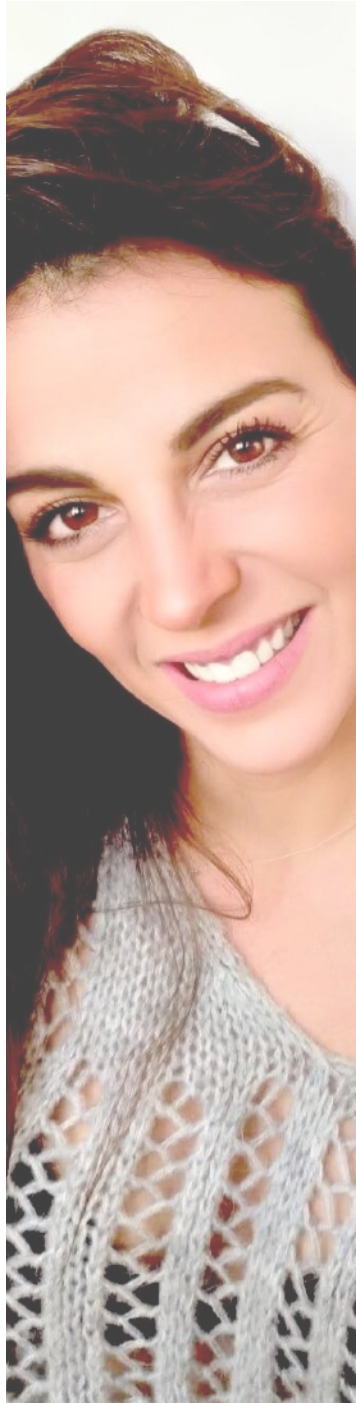


Los SuperSingles en concierto



Los SuperSingles en concierto

Vuelven **Los Supersingles**; y este verano los necesitamos más que nunca. **Mercedes Durán, Jon Allende, Samuel Cuenda y Marta Mansilla** son cuatro de los rostros más populares de la canción y de la televisión. Tras disfrutarles en espacios televisivos como **OT, Qué tiempo tan feliz, La Voz o Popstars**, Los Supersingles vuelven este verano para ofrecernos sus voces, sus armonías vocales y sus coreografías, celebrando en todas las fiestas lo mejor de las distintas décadas de toda nuestra vida.

Los Supersingles siguen siendo el éxito y la garantía de todas las fiestas de este verano

¡CONTRATACIÓN ABIERTA!





Mercedes Durán es miembro original de Supersingles desde su fundación. Concurrió en OT5 en la edición 2006 y también en Popstar en 2002. Puso voz en la película 'Mi gitana' basada en la vida de Isabel Pantoja en 2012 y pudimos verla durante ocho años seguidos en el programa 'Qué tiempo tan feliz' de Maria Teresa Campos cantando con Supersingles.



Además de miembro original de Supersingles, **Jon Allende** fue finalista de OT 2009 y del programa 'La Batalla de los coros 2008', participando también en musicales como 'Nino Bravo el musical'. Desde 'Qué tiempo tan feliz' pudimos disfrutarle en Los Supersingles, interpretando a grandes voces de la música española y contemporánea.



Finalista de OT en 2009 y de 'La Voz' en 2017, **Samuel Cuenda** forma parte de Los Supersingles prácticamente desde sus inicios. Su dilatada carrera incluye trabajos destacados como 'Pegaítos', 'El closet', 'Única' y 'Princesa'.



Tras ganar 'Popstars' en 2002, formó parte del grupo Bellepop, cuyo disco 'Chicas al poder' llegó a ser disco de Oro y sonar en todas las radiofórmulas. **Marta Mansilla** también formó parte del grupo Venus junto a dos compañeras de OT logrando el puesto 4 en la final de la selección para representar a España en Eurovisión 2010. Además de cantante, Marta también ha sido imagen de importante marcas deportivas.